

# TU DECLARACIÓN, SIEMPRE A MANO ZURE AITORPENA, BETI ESKURA

CAMPAÑA DE RENTA Y PATRIMONIO 2023  
2023ko ERRENTA ETA ONDARE KANPAINA

# CALENDARIO

**9 de abril**

Inicio de Campaña  
Renta online  
Envío de propuestas

**15 de abril**

Renta telefónica  
Renta presencial

**27 de junio**

Cierre de campaña  
Fin de plazo

# CALENDARIO

## ABRIL

L	M	M	J	V	S	D
1	2	3	4	5	6	7
8	9	10	11	12	13	14
15	16	17	18	19	20	21
22	23	24	25	26	27	28
29	30					

## MAYO

L	M	M	J	V	S	D
		1	2	3	4	5
6	7	8	9	10	11	12
13	14	15	16	17	18	19
20	21	22	23	24	25	26
27	28	29	30	31		

## JUNIO

L	M	M	J	V	S	D
					1	2
3	4	5	6	7	8	9
10	11	12	13	14	15	16
17	18	19	20	21	22	23
24	25	26	27	28	29	30

### 5 de abril

Consulta de  
datos fiscales

### 9 de abril

Inicio renta  
Online  
Consulta de  
propuestas

### 10 de abril

Cita previa  
telefónica

### 12 de abril

Cita previa  
presencial

### 15 de abril

Inicio renta  
telefónica  
Inicio renta  
presencial

### 27 de junio

Cierre de  
campana  
Fin de plazo

**Si la declaración sale a pagar:**

**5 de julio: primer pago**  
**20 de noviembre: segundo**

# MODALIDADES DE PRESENTACIÓN

## **1** Propuesta de declaración

Disponible desde el  
**9 de abril** en  
[renta.navarra.es](http://renta.navarra.es)

## **3** Renta online

Desde el **9 de abril** en  
[renta.navarra.es](http://renta.navarra.es)

## **2** Renta telefónica.

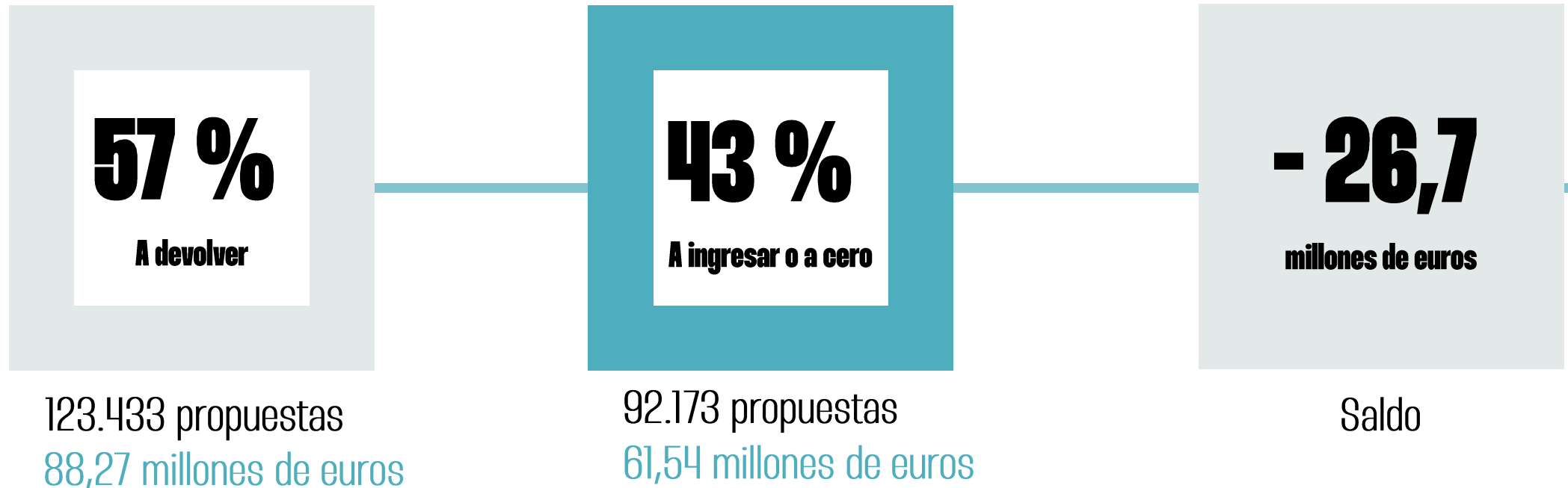
Te llamamos y la hacemos contigo.  
Cita previa desde el **10 de abril** en  
[renta.navarra.es](http://renta.navarra.es)

## **4** Renta presencial

Cita previa desde el **12 de abril** en [renta.navarra.es](http://renta.navarra.es) y en  
el 948 505 505 / 506

# PROPUESTAS DE DECLARACIÓN

**215.606** propuestas de declaración elaboradas



# PROPUESTAS DE DECLARACIÓN

**Comprueba si  
tienes propuesta de  
declaración**

**Revisa si es correcta:**

- Datos fiscales
- Nº de cuenta de domiciliación y asignación tributaria

**Si es correcta:**

**No tienes que hacer nada.  
Se devolverá o se domiciliará el pago**

**Si no tienes propuesta o no es correcta:**

**Elige la modalidad para hacer la declaración**

# RENTA TELEFÓNICA



## Pide cita previa a partir del 10 de abril

Hazlo en [renta.navarra.es](http://renta.navarra.es).

Recibirás una notificación de confirmación vía SMS o e-mail.

Hacienda te llamará el día de la cita desde el teléfono

948 106 106 para hacerla contigo.

Ten a mano la documentación necesaria.

# RENTA ONLINE

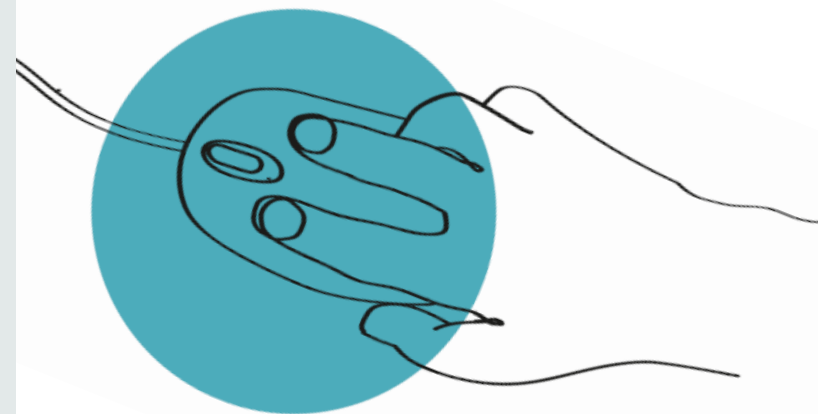
**Disponible desde  
el 9 de abril**

**[renta.navarra.es](http://renta.navarra.es)**

Identifícate con Certificado digital o DNI electrónico, con DNI + PIN o con Cl@ve.

Recopila los datos para completar la declaración.

Tendrás acompañamiento constante: en la web, con los vídeos explicativos y en el teléfono 948 106 106.





# RENTA TELEFÓNICA Y RENTA PRESENCIAL

**Disponible  
para todas  
las personas,  
salvo si:**

- Tuviste un salario bruto superior a 100,000 €.
- Ingresaste más de 24.000 € por arrendamiento de inmuebles o alquilaste dos o más inmuebles.
- Realizaste dos o más transmisiones que sumen 10.000 € mediante protocolo notarial.
- Transmitiste más de 10.000 € de acciones u otros valores en dos o más operaciones.
- Eres empresario o profesional, salvo si tributas por estimación directa especial.
- Has presentado la declaración por otra vía.



# SISTEMAS DE IDENTIFICACIÓN

**Certificado digital o  
DNI electrónico**



**DNI + PIN de  
Hacienda**

**Sistema  
Cl@ve**



# RENTA PRESENCIAL

## En las oficinas de Hacienda:

**Pamplona / Iruña:** calle Esquíroz, 20 bis

**Tudela:** plaza Sancho el Fuerte, 8

**Estella - Lizarra:** plaza Coronación, 2

**Tafalla:** calle Cuatropea, 4

**Santesteban / Doneztebe:** calle Mercaderes, 6.

Refuerzo en la oficina de Esquíroz para atender a contribuyentes de las localidades de la Comarca de Pamplona - Iruñerria.

**Cita previa a partir  
del 12 de abril**

**[renta.navarra.es](http://renta.navarra.es)**

**948 505 505**

**948 505 506**

**Lunes - jueves: de 8:00  
a 17:30**

**Viernes: de 8:00 a 15:00**



# RENTA EN ENTIDADES COLABORADORAS

Se puede presentar la Declaración de IRPF en las entidades financieras colaboradoras.  
Prestarán el servicio fuera de la Comarca de Pamplona, en las localidades en las que operen.



**A partir del día 6 de mayo**

# IMPUESTO SOBRE EL PATRIMONIO

**Del 9 de abril al 27 de junio**

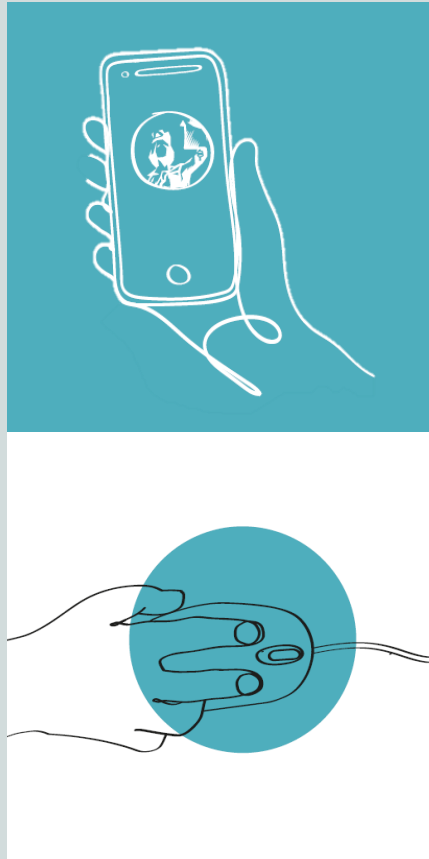
Por internet, a través del formulario web habilitado para ello en [renta.navarra.es](https://renta.navarra.es).

Vídeo explicativo en la web de la renta.

**Declarantes**  
**Importe**

2022	2021
8.813	8.867
37,33 M€	37,99 M€

# CANALES DE AYUDA



**Por teléfono:** **Lunes a jueves: 8:00 - 17:30. Viernes: 8:00 - 15:00**

Consultas tributarias y trámites de renta **948 106 106**

Problemas informáticos **948 013 555**

Cita previa renta presencial **948 505 505 / 948 505 506**

**En la web** [renta.navarra.es](http://renta.navarra.es).

**Novedad:** Información en [Mi Carpeta fiscal](#)

# NOVEDADES NORMATIVAS

**Deflactación de la tarifa un 4 % para 2023. Coste estimado de 29 millones de euros.**

**Aumento del 3 % de los importes en las deducciones por mínimos personales y familiares. Coste estimado: 16 millones de euros.**

**Elevación a 14.500 euros la obligación de declarar rentas de trabajo. Límite anterior: 12.600 euros.**

**Exención sin límite de subvenciones para obras de rehabilitación protegida de vivienda.**

**Gracias**  
**Eskerrik asko**



# TU DECLARACIÓN, SIEMPRE A MANO

del 9 de abril al 27 de junio

# ZURE AITORPENA, BETI ESKURA

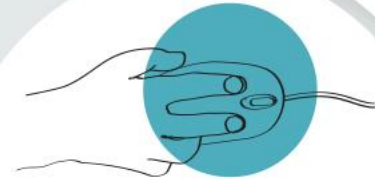
apirilaren 9tik ekainaren 27ra

¿Tienes una  
propuesta de declaración?



Consúltala desde  
el 9 de abril en  
[renta.navarra.es](http://renta.navarra.es)

HASIERA: APRILAREN 15A



## Renta online

Desde el 9 de abril en  
[renta.navarra.es](http://renta.navarra.es)



## Renta telefónica

Pide cita desde el 10 de  
abril en [renta.navarra.es](http://renta.navarra.es)

## Renta presencial

Pide cita desde el 12 de abril  
en [renta.navarra.es](http://renta.navarra.es)  
y en **948 505 505 / 506**



INICIO: 15 DE ABRIL

TELÉFONO DE LA CAMPAÑA  
**948 106 106**  
[renta.navarra.es](http://renta.navarra.es)

KANPAINAREN TELEFONOA  
**948 106 106**  
[errenta.nafarroa.eus](http://errenta.nafarroa.eus)